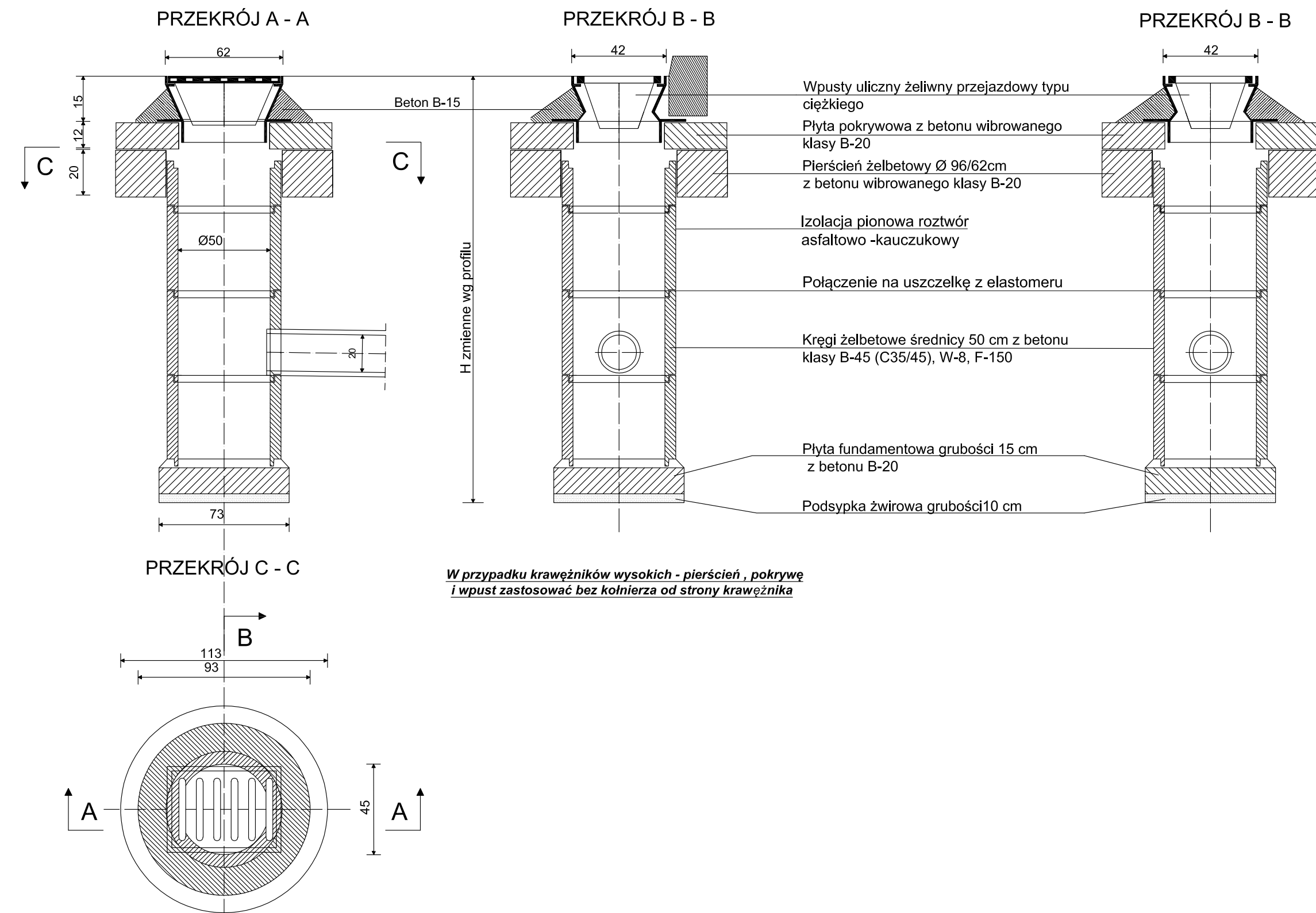
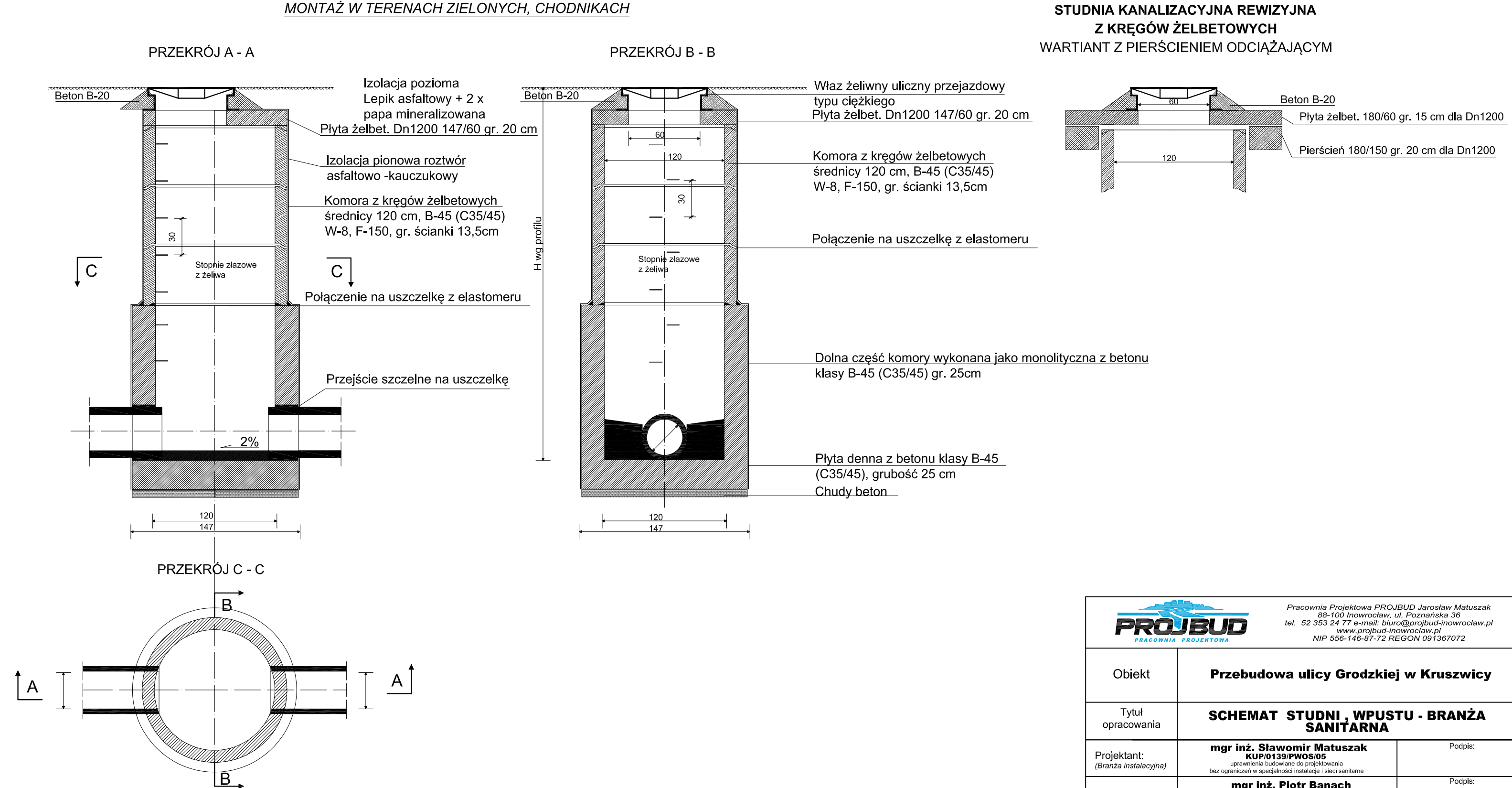


WPUST DESZCZOWY



STUDNIA REWIZYJNA



*Uszczelnienie połączeń kręgów żelbetowych wewnątrz i zewnątrz studni wykonać klejem (bezkurczowo schnącym spoiwem hydraulicznym).

 <div>Pracownia Projektowa PROJBUD Jarosław Matuszak 88-100 Inowrocław, ul. Poznańska 36 tel. 52 353 24 77 e-mail: biuro@projbud-inowroclaw.pl www.projbud-inowroclaw.pl NIP 556-146-87-72 REGON 091367072</div>			
Obiekt	Przebudowa ulicy Grodzkiej w Kruszwicy		
Tytuł opracowania	SCHEMAT STUDNI, WPUSTU - BRANŻA SANITARNA		
Projektant: (Branża instalacyjna)	mgr inż. Sławomir Matuszak KUP/0139/PWOS/05 uprawnienia budowlane do projektowania bez ograniczeń w specyficznych instalacjach i sieci sanitarne	Podpis:	
Sprawdzający: (Branża instalacyjna)	mgr inż. Piotr Banach KUP/0149/PWOS/10 uprawnienia budowlane do projektowania bez ograniczeń w specyficznych instalacjach i sieci sanitarne	Podpis:	
Opracowujący: (Branża instalacyjna)	inż. Rafał Kopyciński	Podpis:	
Faza:	PROJEKT BUDOWLANY	Data:	11.2016
Skala:	-----	Nr rysunku:	S.3